

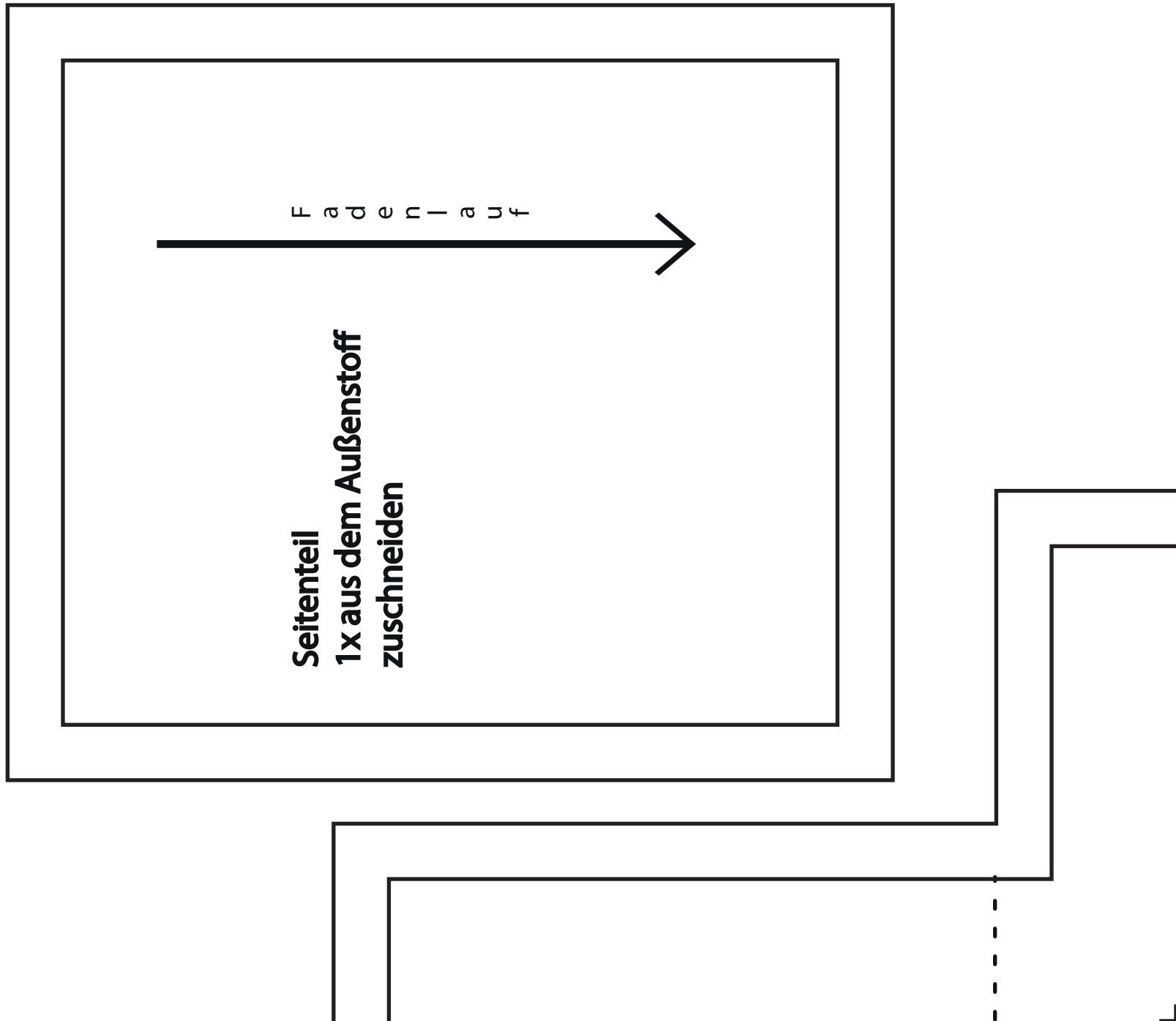
Schnittmuster: Männerwaschtasche

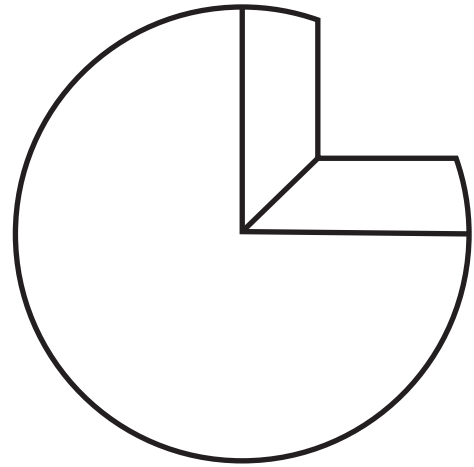


Seitenübersicht

1	2	3
4	5	6

Innentasche
1x aus dem Außenstoff zuschneiden





**Lederecken
2x aus Leder
zuschneiden**

Reißer

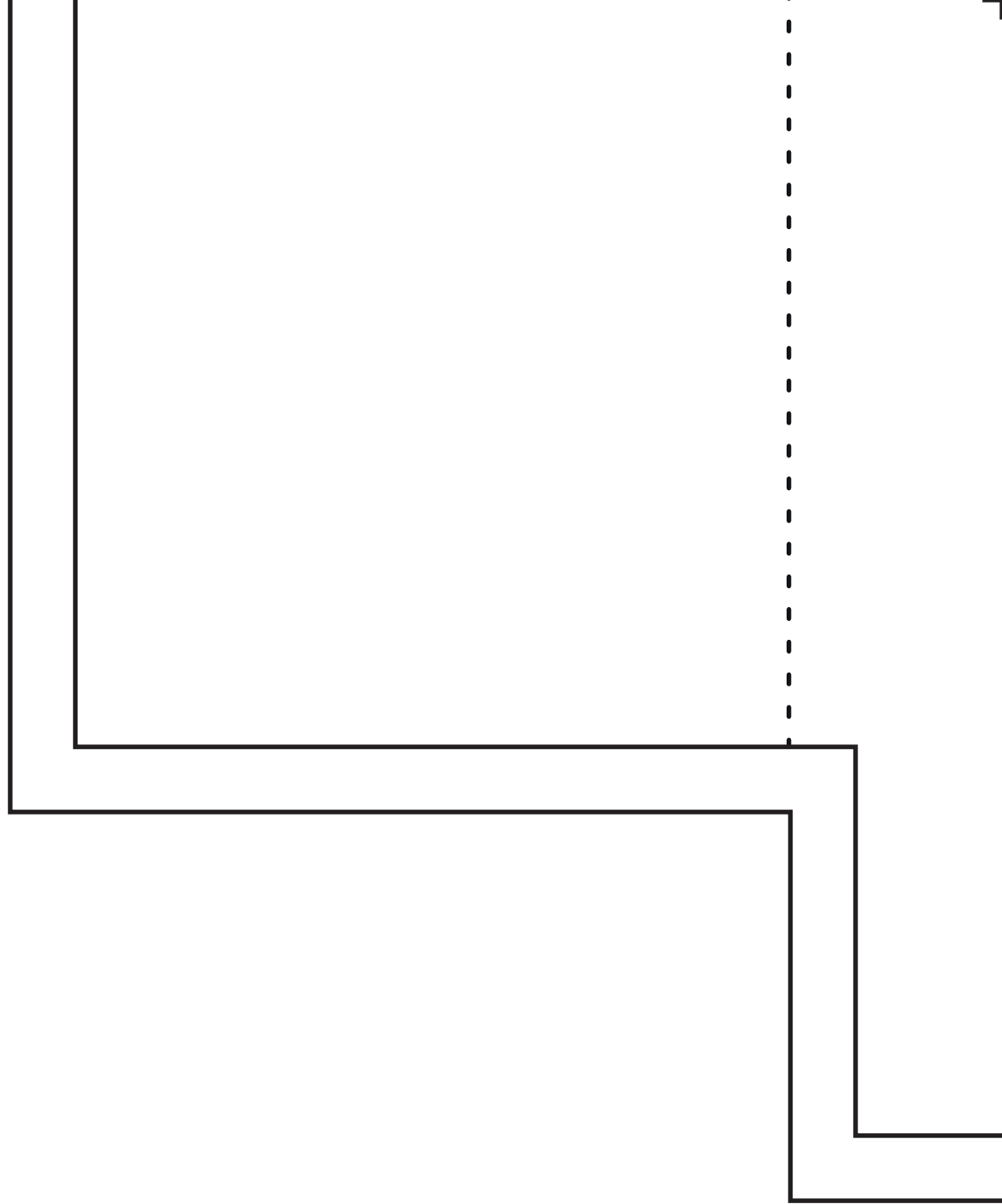
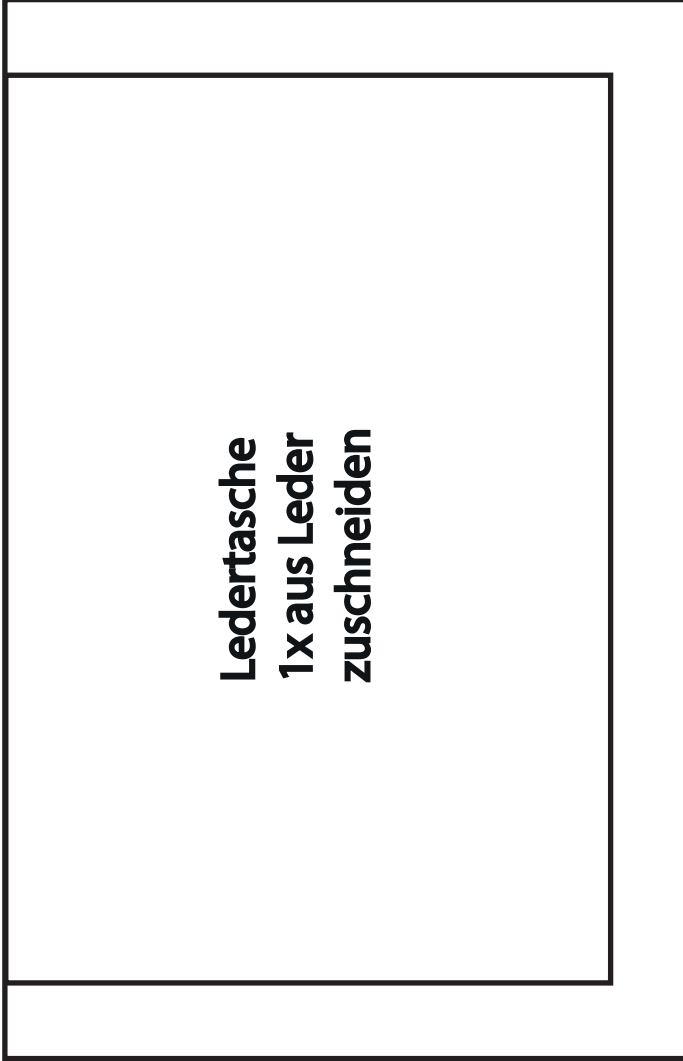




f u e - u e p e f

Kontrollkästchen
50x50mm

**Ledertasche
1x aus Leder
zuschneiden**



Taschen Hauptteil
1x aus dem Außenstoff
1x aus dem Außenstoff ohne Seitenwand
2x aus dem Futterstoff zuschneiden

F
a
d
e
n
l
a
u
f



Wendeöffnung